

LA FATTURA ELETTRONICA

Una nuova sfida per tutti



Dal 1 gennaio 2019 tutti dobbiamo emettere
e ricevere fatture elettroniche

LA FATTURA DIVENTA ELETTRONICA

Non è più possibile creare la fattura a mano o farla con un qualsiasi strumento informatico, spedirla al cliente e poi portarla al commercialista per la registrazione in contabilità.

REQUISITI DI FORMA E DI CONTENUTO

La fattura elettronica deve rispettare precisi requisiti di forma (XML) e contenuto.

Per questo abbiamo tutti bisogno di uno strumento informatico.

INVIO AL SISTEMA DI INTERSCAMBIO

La fattura deve essere inviata al Sistema di Interscambio dell'Agenzia delle Entrate (SDI). È SDI che si occupa di notificarla ai clienti e avvisa se ci sono eventuali problemi.

ARCHIVIAZIONE E CONSERVAZIONE

Con la fattura elettronica non è più necessario archiviare la copia cartacea: quindi risparmio di spazio, costi e tempo per cercare i documenti. L'archiviazione e la conservazione digitale garantiscono integrità e autenticità dei documenti.

**Il nostro Studio è preparato per collaborare
con voi, nel modo che ritenete più utile**

I NOSTRI CONTATTI



TaxLegal-Lecco

P.za Carducci 7 – 23900 LECCO - tel. 0341/255277 fax 0341/255386
segreteria@taxlegal-lecco.it

Approfondite i servizi dello studio sul sito www.studioinrete.it

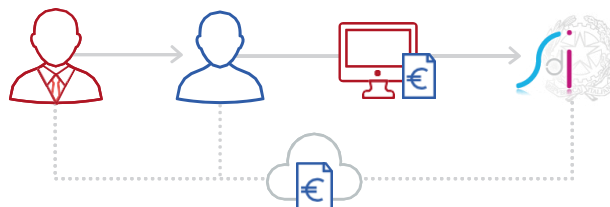
Fattura elettronica: il nostro studio vi offre le soluzioni per affrontare questa sfida

VOLETE USARE UNO STRUMENTO PER ESSERE AUTONOMI?



Il nostro Studio vi mette a disposizione uno strumento facile per creare e ricevere le fatture elettroniche ed è al vostro fianco per assistervi e insegnarvi.

SERVIZIO DI FATTURAZIONE ON LINE

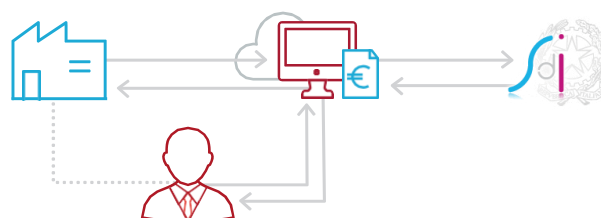


VOLETE USARE UNO STRUMENTO PER GESTIRE TUTTA L'AZIENDA?



Il nostro Studio vi può aiutare nella valutazione della migliore soluzione gestionale per le vostre esigenze, che include anche tutto il processo di fatturazione elettronica.

SERVIZIO GESTIONALE ON LINE

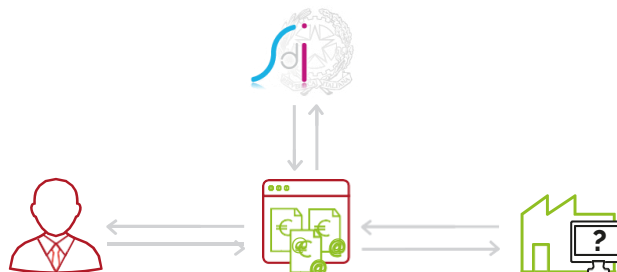


IL SOFTWARE CHE USATE NON GESTISCE TUTTO IL PROCESSO?



Il nostro Studio vi supporta nella trasmissione a SDI delle fatture emesse dal vostro software gestionale e vi mette a disposizione uno sportello fatture on line condiviso che vi guida in tutte le fasi.

SERVIZIO DI SUPPORTO ALLA FATTURAZIONE ELETTRONICA



E LE FATTURE CHE RICEVETE?

Con il nostro sportello fatture on line avete un servizio di supporto facile e integrato:

- ✓ Per visualizzare le fatture che i fornitori vi inviano
- ✓ Per confermare la loro validità prima che il nostro studio le registri in contabilità
- ✓ Per consultare le fatture elettroniche con un clic

Se non volete usare uno strumento informatico, possiamo farci carico di emettere le fatture elettroniche per conto vostro e mettervele a disposizione sullo sportello on line del nostro Studio.

CLOUD SICURO E CERTIFICATO

I servizi digitali del nostro studio utilizzano le soluzioni gestionali e la piattaforma cloud di Sistemi S.p.A. La Service Farm® di Sistemi è in Italia, è certificata secondo lo standard ISO/IEC 27001:2013, l'aggiornamento del sistema e la protezione dei dati sono garantiti da Sistemi. www.sistemi.com